



Il Piemonte
TI VACCINA

PIANO VACCINALE

AGGIORNAMENTO 19 MARZO 2021





Il Piemonte
TI VACCINA

VACCINI DISPONIBILI IN GIACENZA

ASTRAZENECA

104.000

MODERNA

16.500

PFIZER

28.000

PROSSIME CONSEGNE

- 9.200 DOSI
20 MARZO

- 9.500 DOSI
22-27 MARZO

- 88.000 DOSI
29 MARZO - 3 APRILE

PROSSIME CONSEGNE

- 27.200 DOSI
20 MARZO

- 39.600 DOSI
29 MARZO - 3 APRILE

PROSSIME CONSEGNE

- 84.240 DOSI
23 MARZO

- 85.410 DOSI
29 MARZO

- 126.360 DOSI
5 APRILE



Il Piemonte
TI VACCINA

CENTRI VACCINALI

136 PUBBLICI
GIÀ ATTIVI

24 PRIVATI
IN FASE DI ATTIVAZIONE



Il Piemonte
TI VACCINA

MEDIA GIORNALIERA VACCINAZIONI

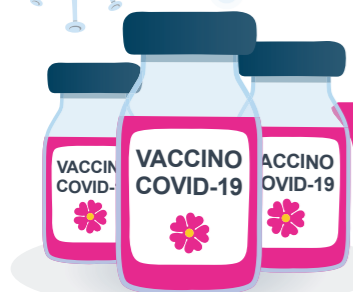
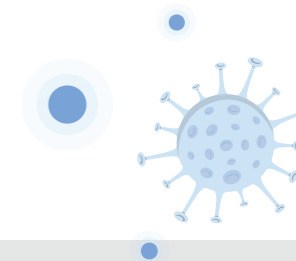
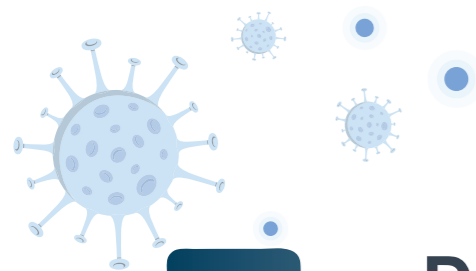
20.000

ENTRO FINE MARZO

DI CUI

3.500

NEI CENTRI VACCINALI PRIVATI
CHE HANNO ADERITO ATTUALMENTE



Dosi somministrate

80,7%

618.207

1^a DOSE

423.575

2^a DOSE

194.632

di

691.200

dosi consegnate

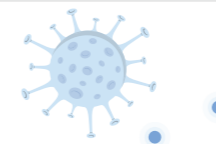
POPOLAZIONE VACCINATA

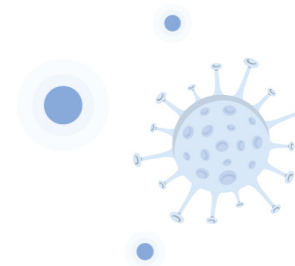
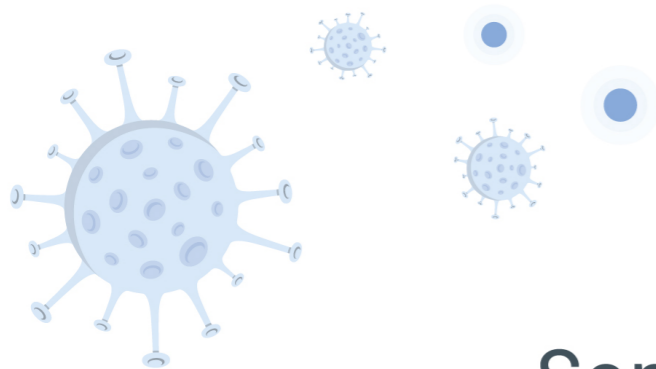
3,73%

4,34%

Media
nazionale

Piemonte





LA SITUAZIONE IN ITALIA

Somministrazioni rispetto alle consegne

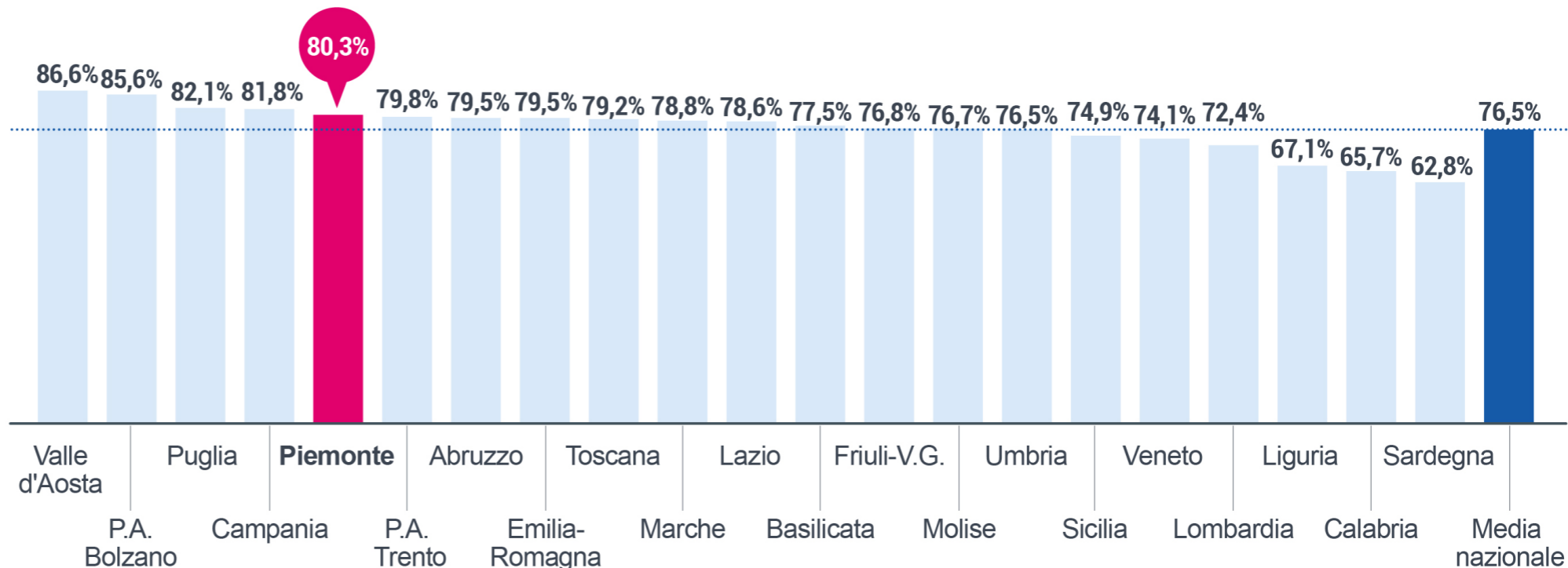


Totale somministrazioni
7.330.104



Totale persone vaccinate
2.289.514

a cui sono state somministrate la prima e la seconda dose di vaccino



Dati aggiornati al 18/3



FONTE: SITO GOVERNO DATI VACCINAZIONE ANTI-COVID
DATI AGGIORNATI AL 18 MARZO 2021



Il Piemonte
TI VACCINA

PERSONALE SISTEMA SANITARIO 150 MILA

GIÀ VACCINATI CONSOMMINISTRAZIONE 2[^] DOSE

OSPITI RSA 30 MILA

GIÀ VACCINATI CON SOMMINISTRAZIONE 2[^] DOSE

FORZE ARMATE E FORZE DELL'ORDINE 18 MILA

GIÀ VACCINATI CON SOMMINISTRAZIONE 1[^] DOSE
(SU 22 MILA ADESIONI)

FONTE: REGIONE PIEMONTE
DATI AGGIORNATI AL 18 MARZO 2021



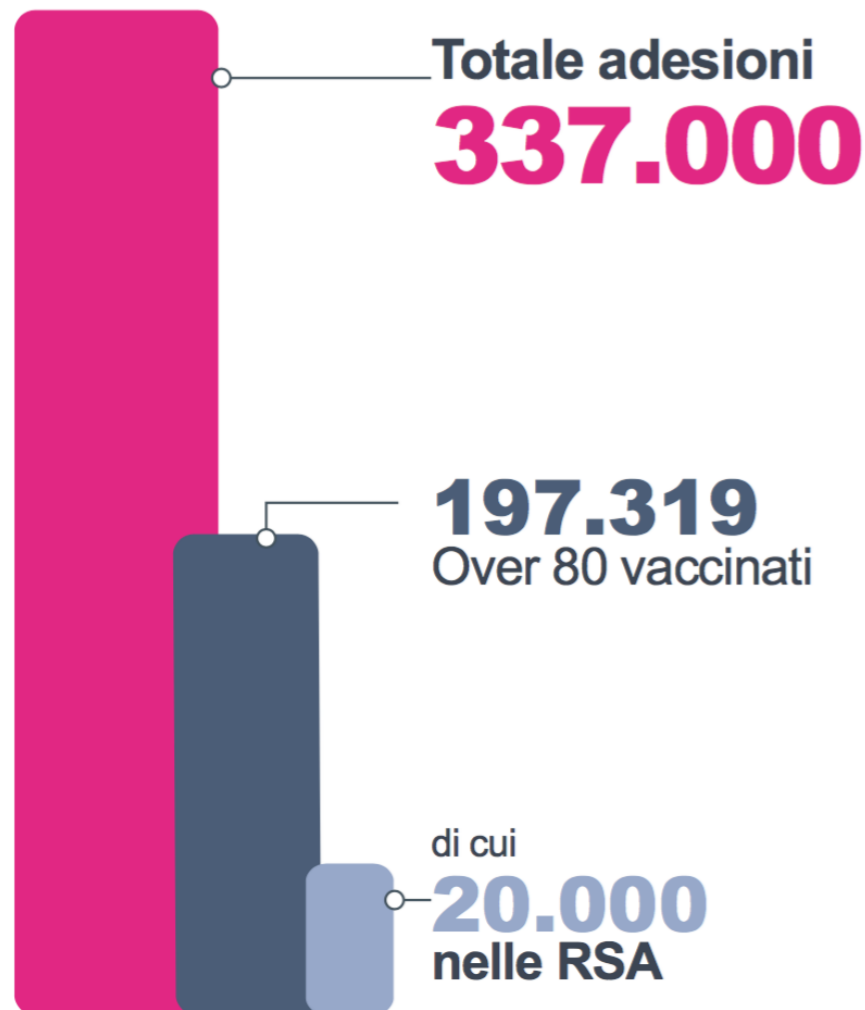
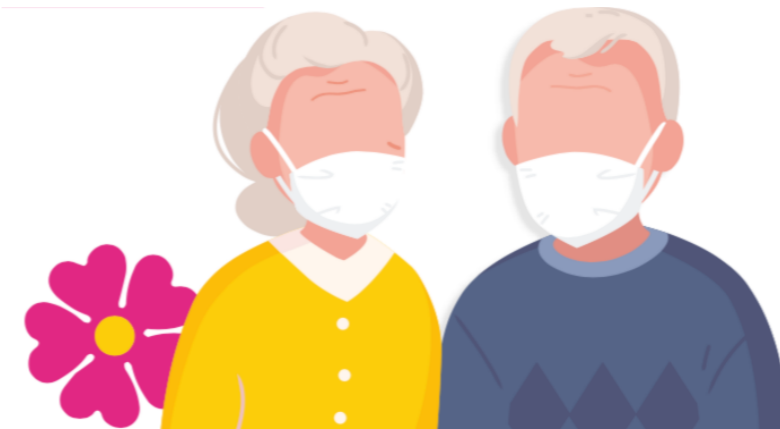
**REGIONE
PIEMONTE**



Il Piemonte
TI VACCINA

POPOLAZIONE TARGET
COMPLESSIVA IN
PIEMONTE
370 MILA

OVER 80



FONTE: REGIONE PIEMONTE
DATI AGGIORNATI AL 18 MARZO 2021



15 APRILE
COMPLETAMENTO
SOMMINISTRAZIONE
1^ DOSE
(eccetto non trasportabili)

ENTRO 22 MARZO
INVIO MESSAGGIO
CONVOCAZIONE CON DATA/ORA
PREVISTA PER 1^ DOSE VACCINO
(eccetto non trasportabili che vengono
contattati direttamente dalle singole ASL)

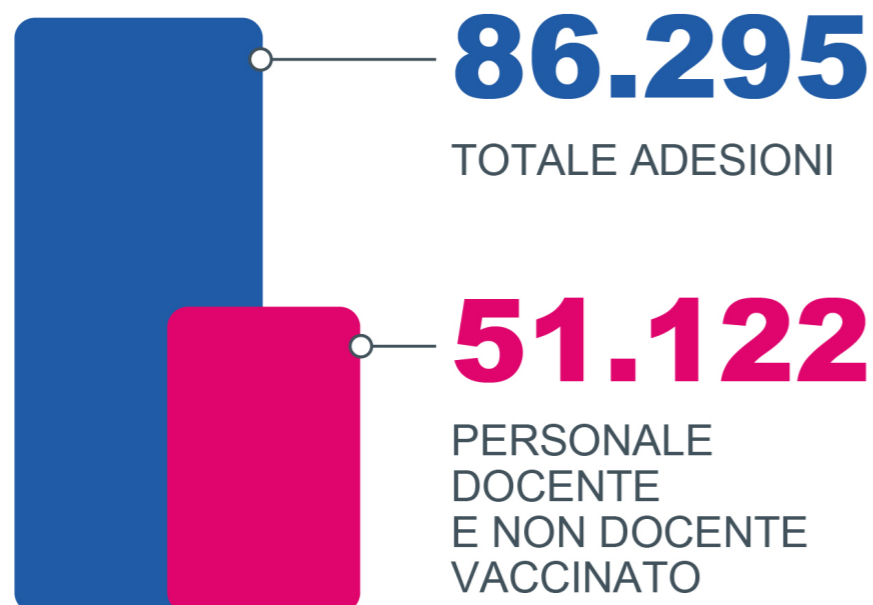
++

Chi non ha ancora aderito può farlo
attraverso il proprio medico di famiglia



PERSONALE SCOLASTICO, UNIVERSITARIO FORMAZIONE PROFESSIONALE

POPOLAZIONE TARGET
COMPLESSIVA IN
PIEMONTE
100 MILA



ENTRO 15 APRILE
COMPLETAMENTO
SOMMINISTRAZIONE 1^ DOSE

++
Chi non ha ancora aderito può farlo
attraverso il portale

WWW.ILPIEMONTETIVACCINA.IT



FONTE: REGIONE PIEMONTE
DATI AGGIORNATI AL 18 MARZO 2021





Il Piemonte
TI VACCINA

OVER 70 (70-79 ANNI)

POPOLAZIONE TARGET
COMPLESSIVA IN
PIEMONTE
450 MILA

Totale adesioni
128.117



29 MARZO

INIZIO SOMMINISTRAZIONE 1[^] DOSE
PRESSO IL PROPRIO MEDICO DI FAMIGLIA/
AMBULATORI DI MEDICINA GRUPPO/
CENTRI VACCINALI ASL

++

Chi non ha ancora aderito può farlo
attraverso il portale

WWW.ILPIEMONTETIVACCINA.IT



FONTE: REGIONE PIEMONTE
DATI AGGIORNATI AL 18 MARZO 2021

 **REGIONE
PIEMONTE**

PRE-ADESIONI PERSONE ESTREMAMENTE VULNERABILI E DISABILI GRAVI

Adesioni
64.431

14.264

Adesioni
di conviventi
e caregiver



Ad effettuare la
pre-adesione
sull'apposita
piattaforma è
il **medico di**
famiglia



La
convocazione
arriva
con **lettera**
o **sms**



La **vaccinazione**
avviene nel
più vicino tra i **130**
punti vaccinali
del Piemonte

FONTE: REGIONE PIEMONTE
DATI AGGIORNATI AL 18 MARZO 2021



REGIONE
PIEMONTE

26 MARZO

INIZIO

SOMMINISTRAZIONE 1[^] DOSE
ESTREMAMENTE VULNERABILI E DISABILI GRAVI
(SONO INVECE GIÀ INIZIATE PER COLORO CHE
SONO RICOVERATI O IN CURA OSPEDALIERA)

29 MARZO

INIZIO

SOMMINISTRAZIONE 1[^] DOSE
CONVIVENTI E CAREGIVER

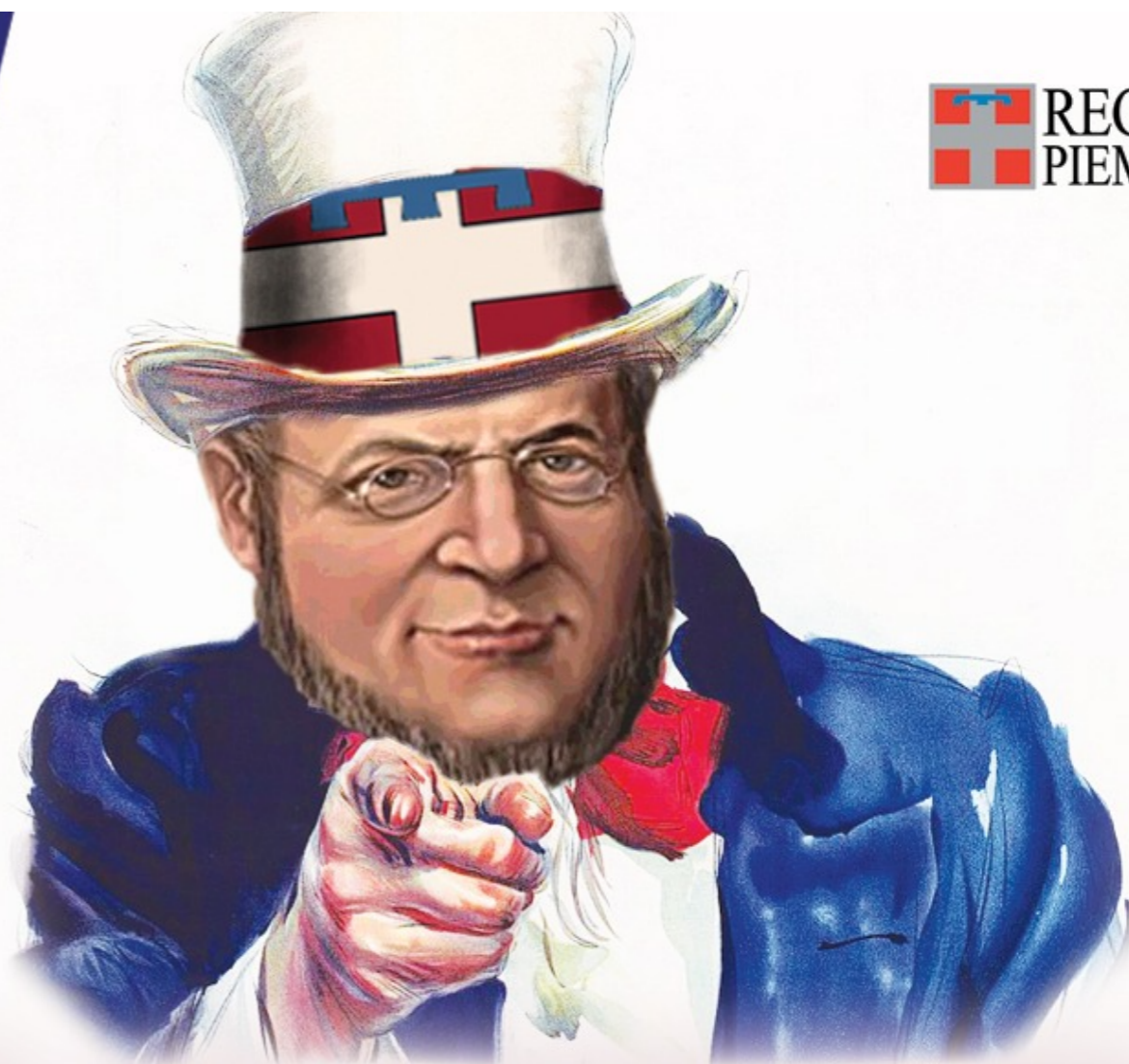


CAMPAGNA VACCINALE COVID-19

Sei un medico
o un infermiere
in pensione?
Una struttura
privata?
Un volontario?

hp

 REGIONE
PIEMONTE



IL PIEMONTE HA BISOGNO DI TE