

# Report Piemonte COVID-19

18 maggio 2020

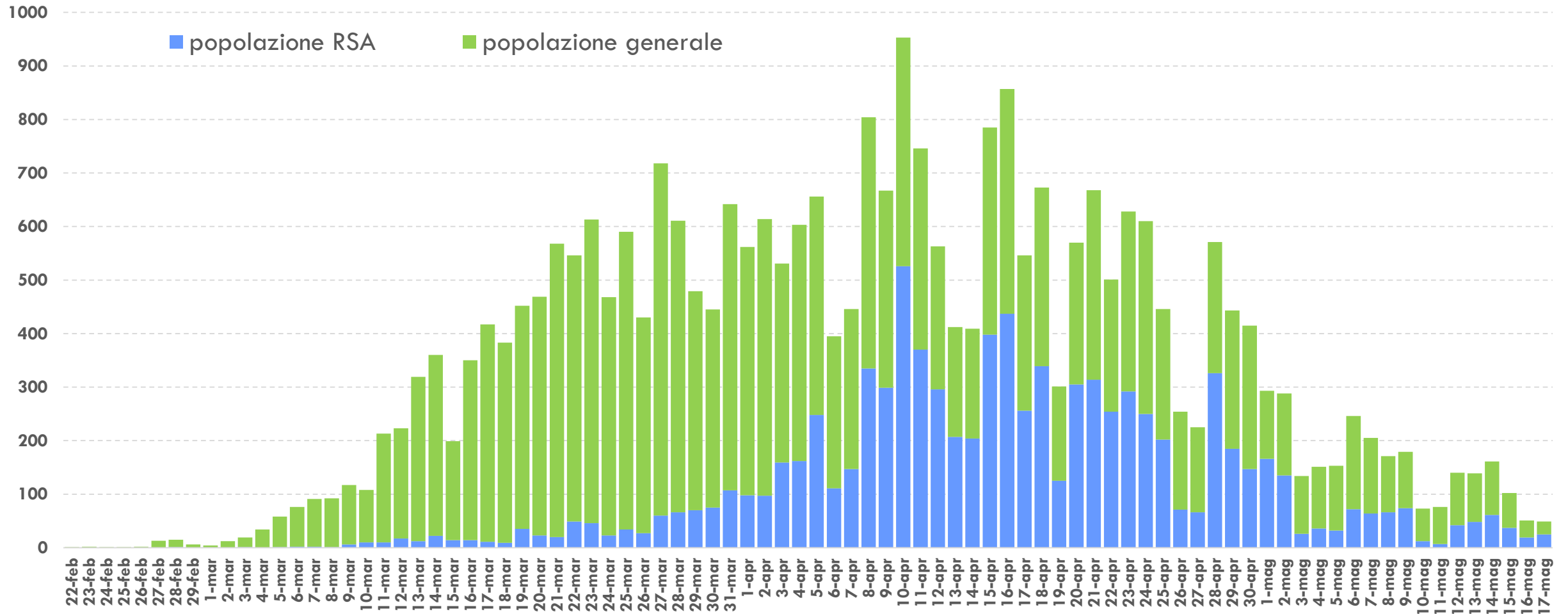
## Report COVID-19 in Piemonte al 18 maggio 2020

SITUAZIONE REGIONALE	
<b>Totale tamponi processati</b>	<b>253479</b>
<b>Totale casi negativi</b>	<b>140774</b>
<b>Totale casi positivi</b>	<b>29619</b>
<b>Totale attualmente positivi</b>	<b>9874</b>

<b>Isolamento domiciliare</b>	8186
<b>Ricoverati non in terapia intensiva</b>	1589
<b>Ricoverati in terapia intensiva</b>	99
<b>Guariti</b>	12298
<b>In via di guarigione</b>	3815
<b>Deceduti</b>	3632

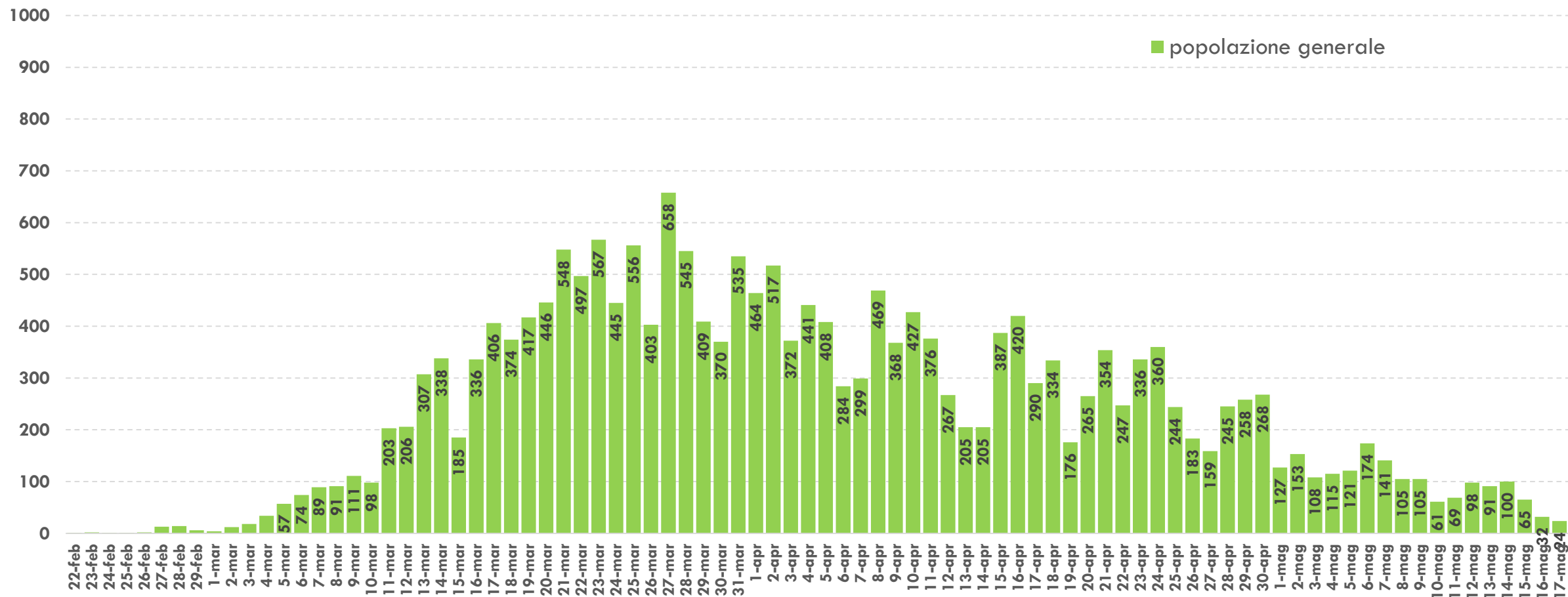
SITUAZIONE PROVINCIALE			
Provincia	Positivi	Deceduti	Guariti
Alessandria	3800	620	1132
Asti	1751	219	495
Biella	1023	176	527
Cuneo	2698	341	1277
Novara	2579	311	1038
Torino	15068	1613	6531
Vercelli	1250	197	560
Verbano-Cusio-Ossola	1100	124	632
Extraregione	256	31	106
Non disponibile	94	0	0

# Andamento casi COVID-19 in Piemonte per data di prima diagnosi di positività al test virologico



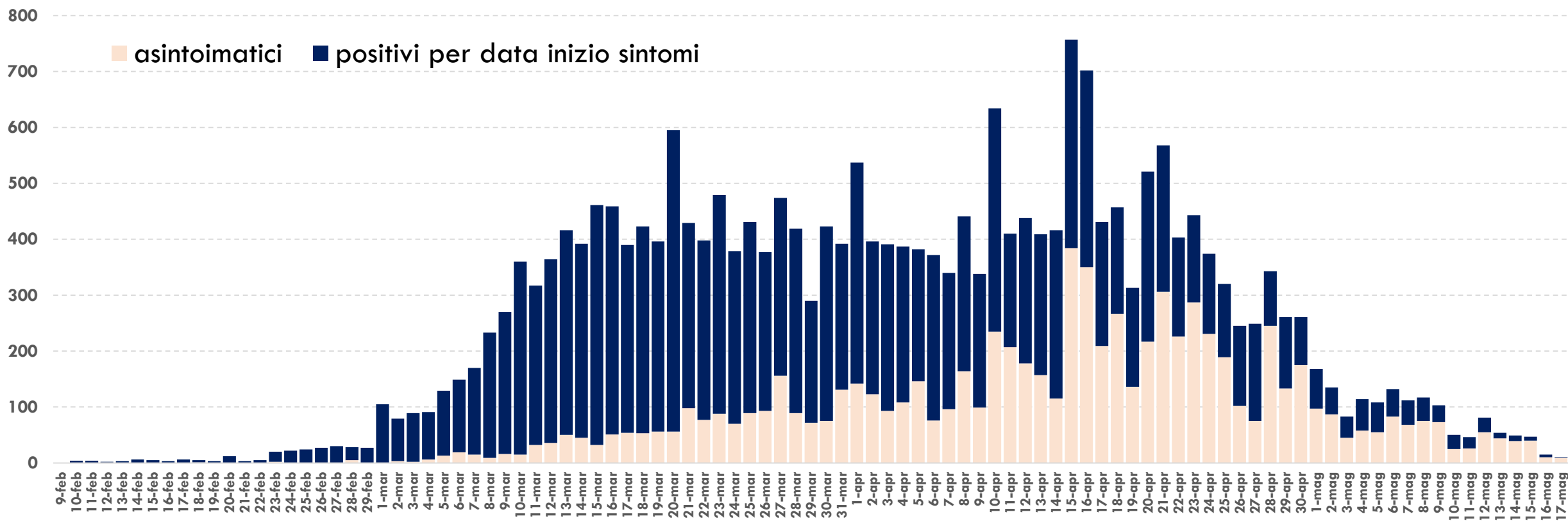
**Grafico 1.** Andamento delle positività al test virologico per COVID-19 in Piemonte al 17 maggio 2020 (n=29.619). La parte del diagramma colorata in azzurro rappresenta il numero di casi positivi riscontrati nell'ambito delle Residenze Sanitarie Assistenziali per anziani (pari al 33% del totale delle diagnosi nel periodo 11 maggio - 17 maggio).

## Andamento casi COVID-19 in Piemonte per data di prima diagnosi di positività al test virologico



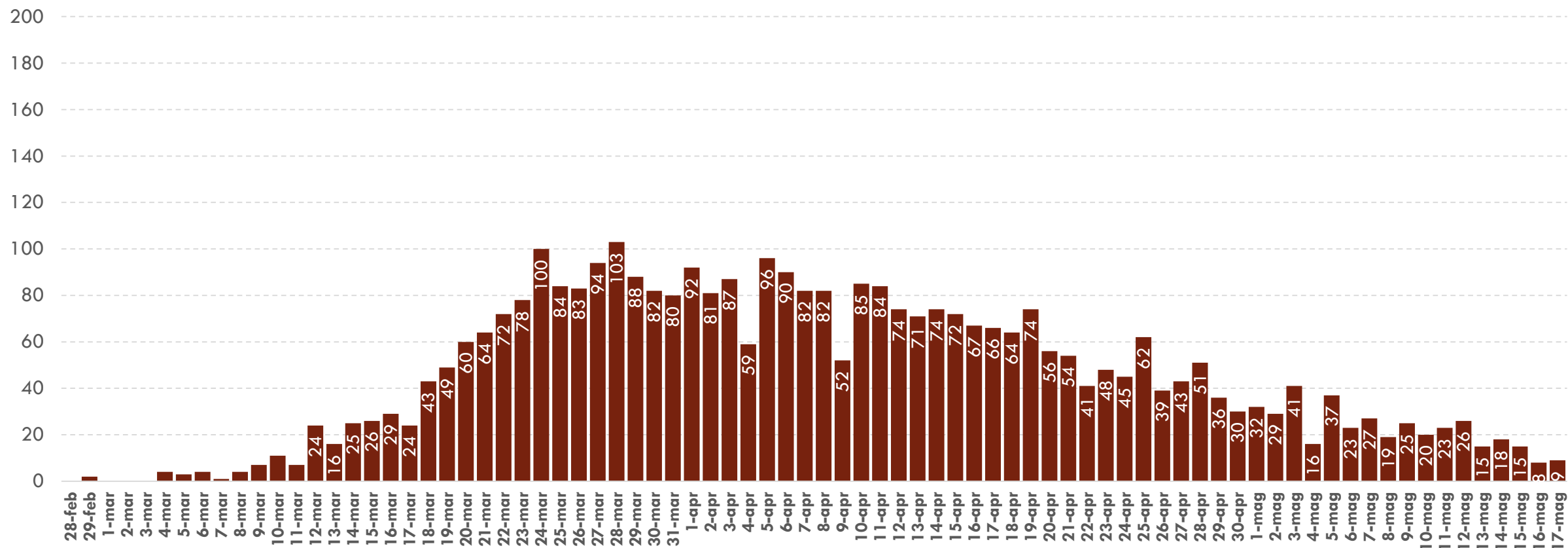
**Grafico 2.** Andamento delle positività al test virologico per COVID-19 in Piemonte per giorno di diagnosi al 17 maggio 2020 nella popolazione generale (esclusa quella delle Residenze Sanitarie Assistenziali per anziani).

## Andamento casi COVID-19 in Piemonte per data di inizio sintomi



**Grafico 3.** Andamento delle positività al test virologico per COVID-19 per giorno di insorgenza dei sintomi al 17 maggio. La completezza dell'informazione sulla sintomatologia è pari all'83%, di cui il 56,1% sono sintomatici mentre il 26,9% asintomatici (parte del diagramma in rosa). I dati più recenti potrebbero essere sottostimati sia per il ritardo di notifica sia perché ancora non confermati dal test virologico.

## Andamento casi COVID-19 in Piemonte per data di decesso



**Grafico 4.** Andamento dei decessi in pazienti COVID-19 al 16 maggio 2020 (n=3.632). I dati più recenti potrebbero essere sottostimati sia per il ritardo di notifica sia perché ancora non confermati dal test virologico.