

Report Piemonte COVID-19

20 maggio 2020

Report COVID-19 in Piemonte al 20 maggio 2020

SITUAZIONE REGIONALE		SITUAZIONE PROVINCIALE			
Totale tamponi processati	264624	Provincia	Positivi	Deceduti	Guariti
Totale casi negativi	147038	Alessandria	3813	624	1215
Totale casi positivi	29885	Asti	1758	221	554
Totale attualmente positivi	9151	Biella	1026	198	565
		Cuneo	2706	352	1345
Isolamento domiciliare	7542	Novara	2632	319	1153
Ricoverati non in terapia intensiva	1513	Torino	15237	1640	6905
Ricoverati in terapia intensiva	96	Vercelli	1261	203	580
Guariti	13094	Verbano-Cusio-Ossola	1100	125	662
In via di guarigione	3922	Extraregione	257	36	115
Deceduti	3718	Non disponibile	95	0	0

Andamento casi COVID-19 in Piemonte per data di prima diagnosi di positività al test virologico

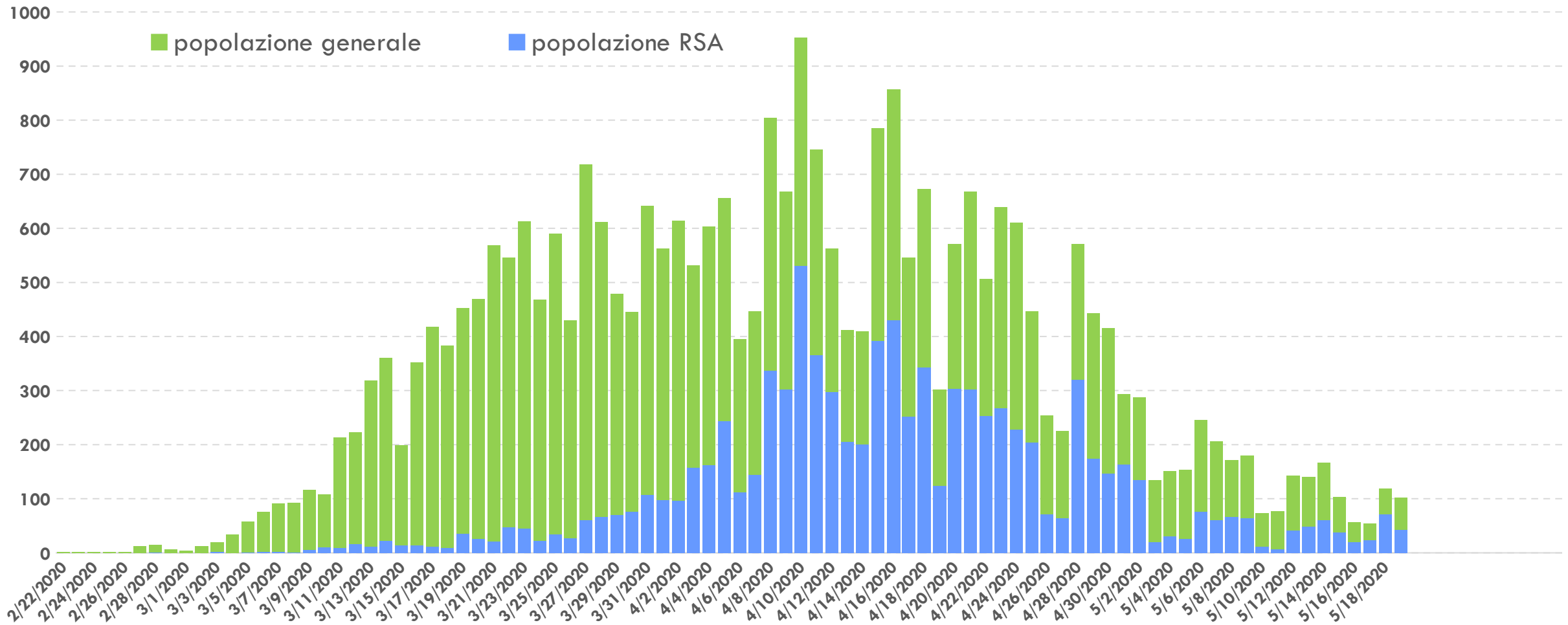


Grafico 1. Andamento delle positività al test virologico per COVID-19 in Piemonte al 19 maggio 2020 (n=29.885). La parte del diagramma colorata in azzurro rappresenta il numero di casi positivi riscontrati nell'ambito delle Residenze Sanitarie Assistenziali per anziani (pari al 41% del totale delle diagnosi nel periodo 12 maggio - 19 maggio).

Andamento casi COVID-19 in Piemonte per data di prima diagnosi di positività al test virologico

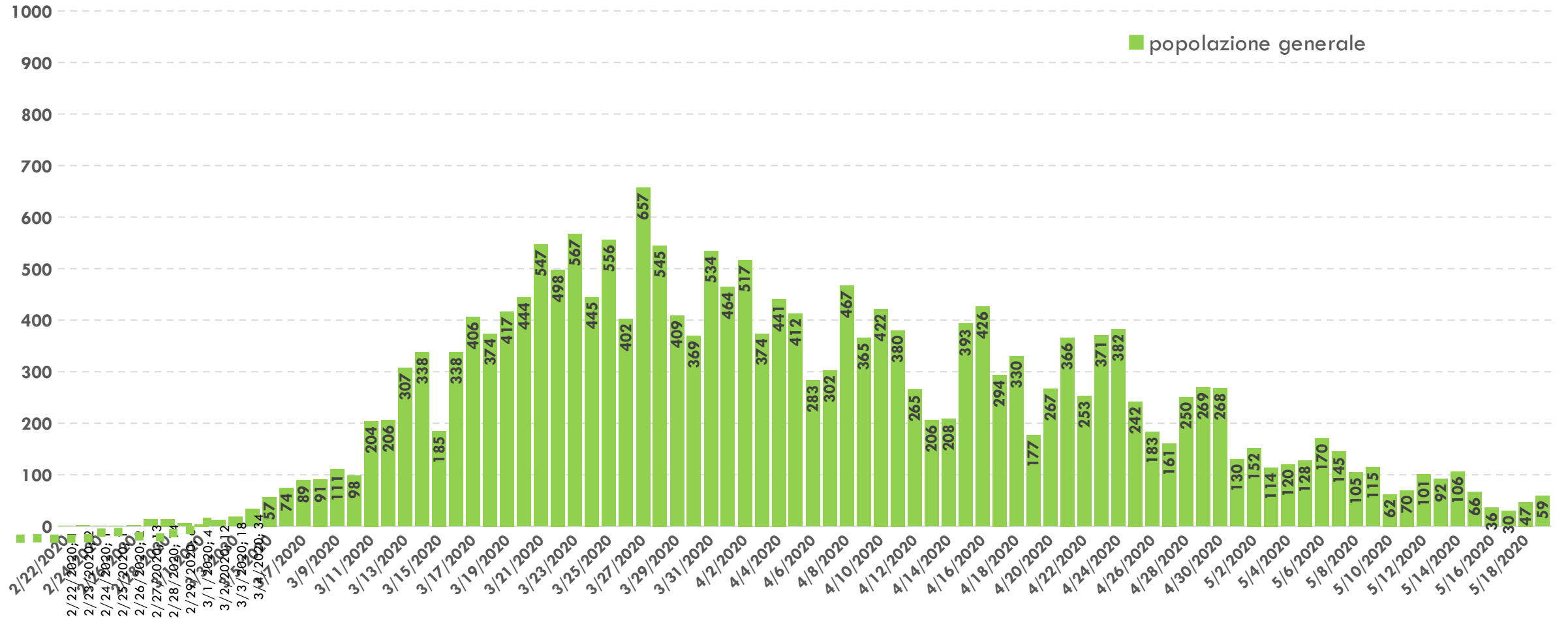


Grafico 2. Andamento delle positività al test virologico per COVID-19 in Piemonte per giorno di diagnosi al 19 maggio 2020 nella popolazione generale (esclusa quella delle Residenze Sanitarie Assistenziali per anziani).

Andamento casi COVID-19 in Piemonte per data di inizio sintomi

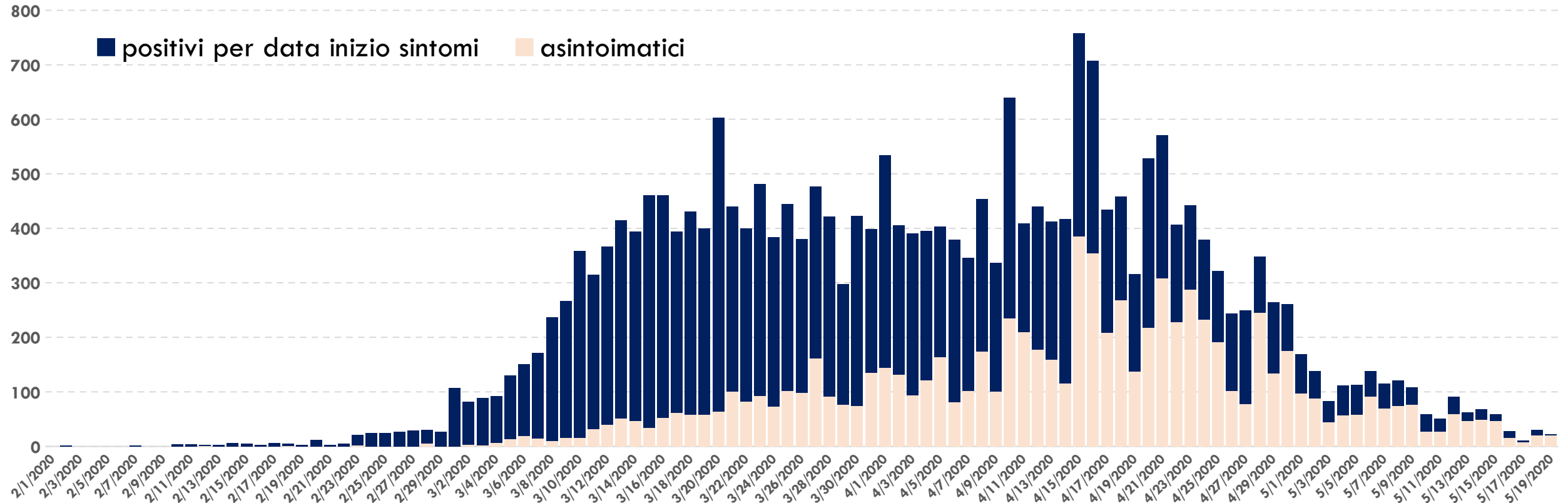


Grafico 3. Andamento delle positività al test virologico per COVID-19 per giorno di insorgenza dei sintomi al 19 maggio. La completezza dell'informazione sulla sintomatologia è pari all'83,5%, di cui il 55,9% sono sintomatici mentre il 27,6% asintomatici (parte del diagramma in rosa). I dati più recenti potrebbero essere sottostimati sia per il ritardo di notifica sia perché ancora non confermati dal test virologico.

Andamento casi COVID-19 in Piemonte per data di decesso

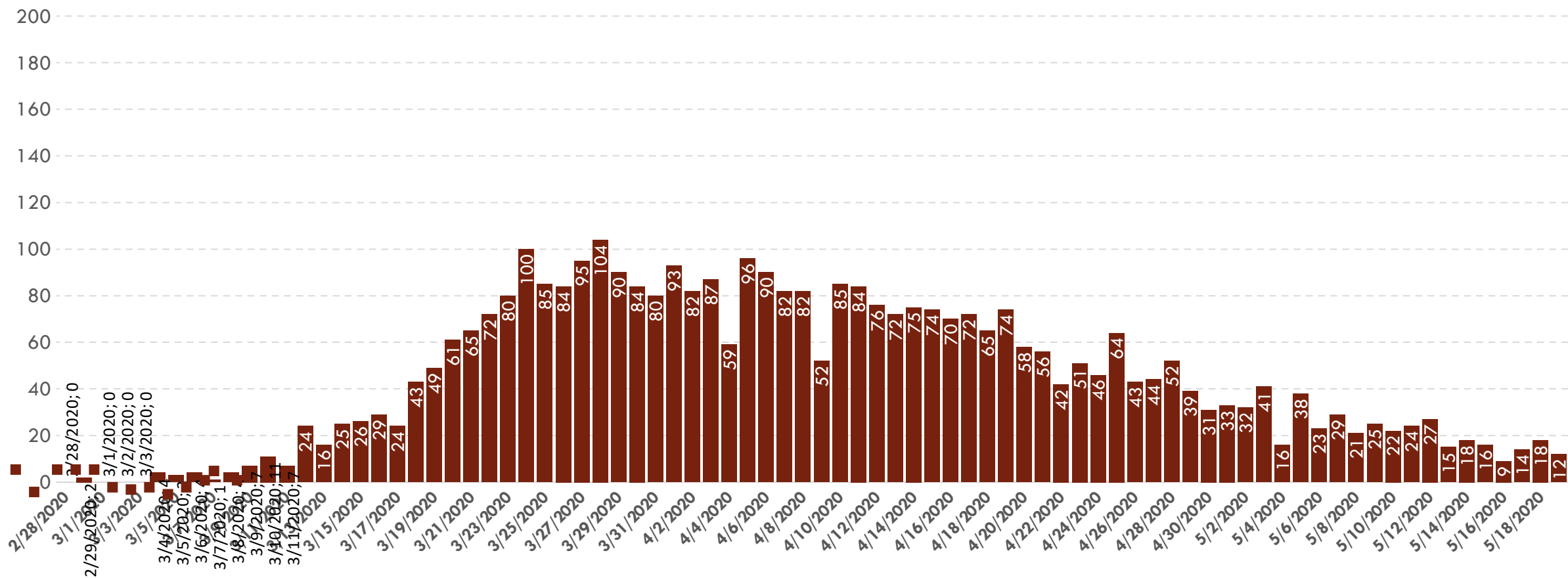


Grafico 4. Andamento dei decessi in pazienti COVID-19 al 19 maggio 2020 (n=3.718). I dati più recenti potrebbero essere sottostimati sia per il ritardo di notifica sia perché ancora non confermati dal test virologico.